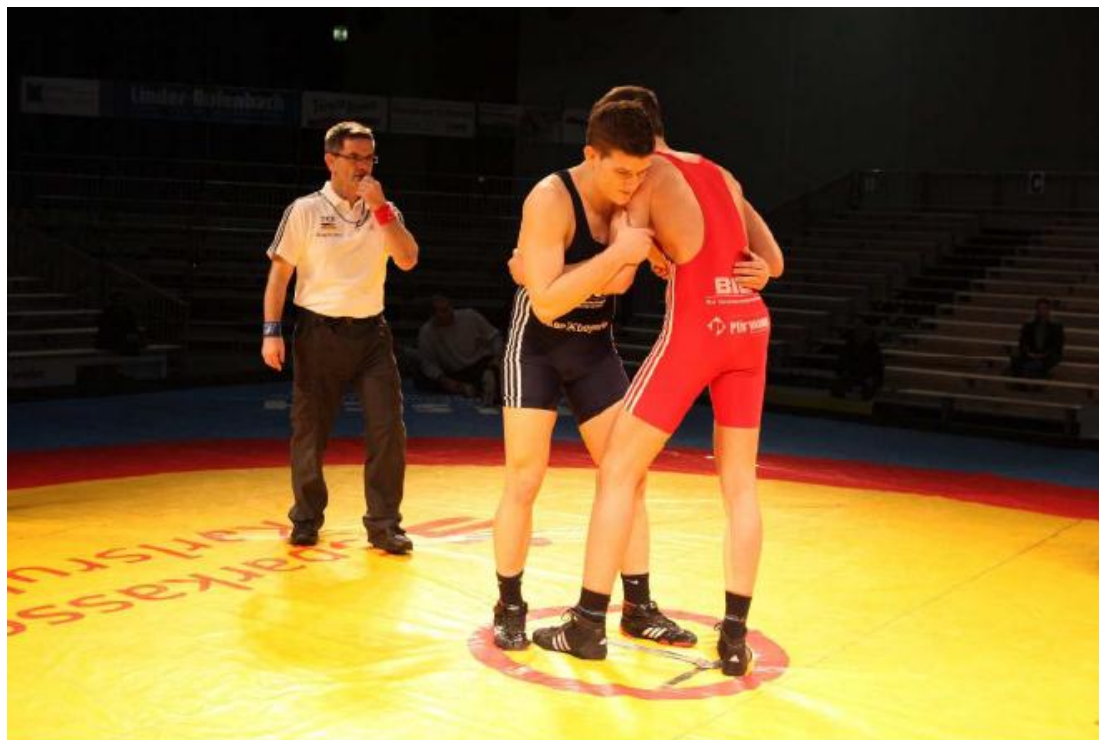


KORREKT ANVENDELSE AF DE GÆLDENDE REGLER I BRYDNING

Græsk-Romersk Brydning – Start position ved begyndelsen af hver periode:

”Bryst mod bryst”, fødderne inde i midtercirklen.





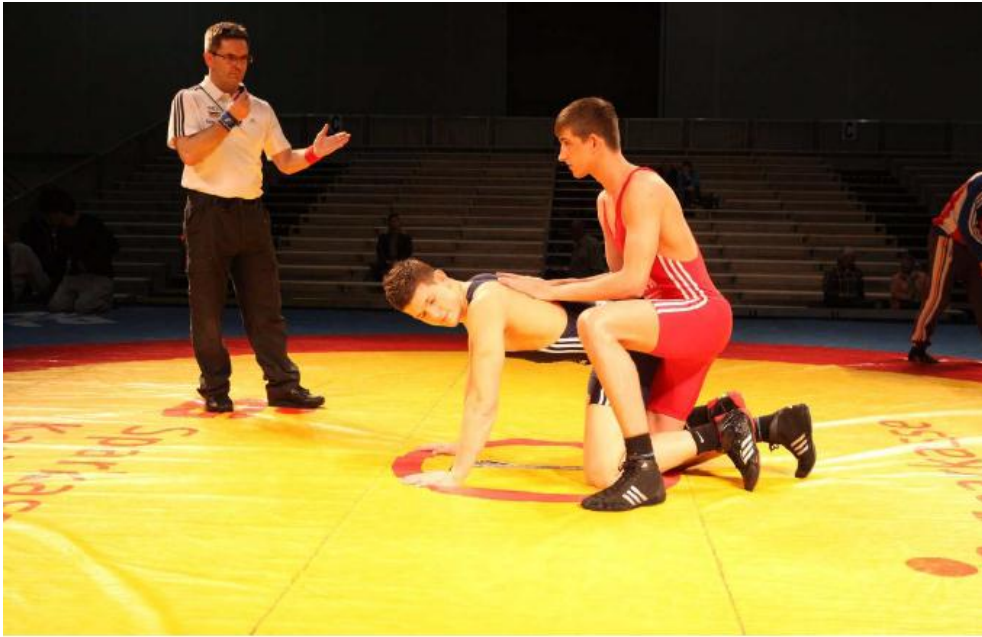
FORKERT POSITION:

Den blå bryder har en fod udenfor midtercirklen

Græsk-Romersk Brydning – "par terre" start position:

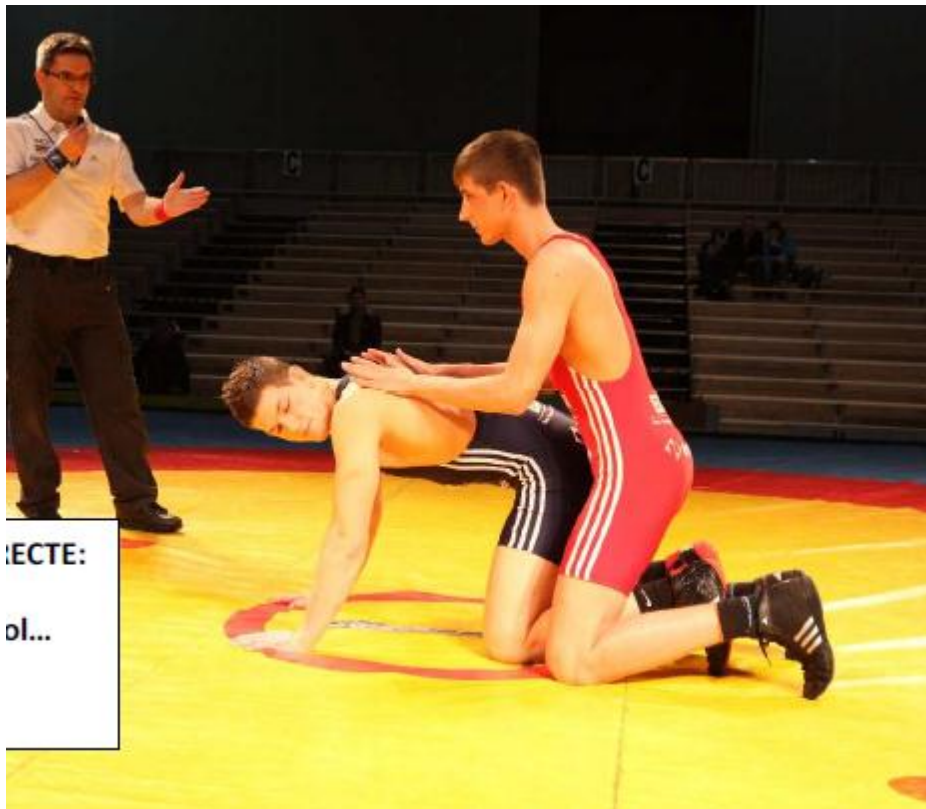
Den øverste bryder begge sine hænder på modstanderens skuldre og ET knæ i madrassen.

Dommeren beordrer "IN POSITION", venter til positionen er korrekt og stabil.....



.....og så fløjtes.





ECTE:

ol...

FORKERT POSITION:

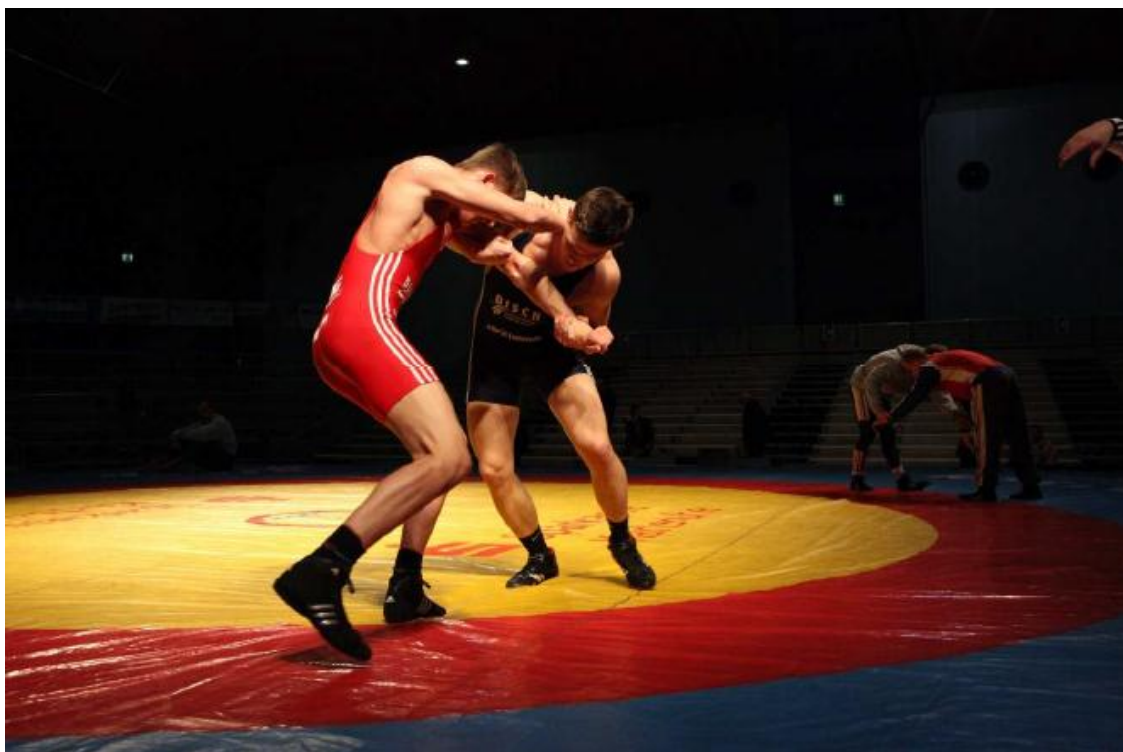
To knæ i madrassen

Dommeren skal advare den fejlende bryder ved at sige "RED... ZONE"



I Græsk-Romersk brydning, skal dommeren beordre "RED, HEAD UP" til den røde bryder.

Hvis den røde bryder fortsætter med at trække ud i rød zone og/eller udviser en passiv indstilling (madrasflugt eller flugt fra greb), skal dommeren fløjte og stoppe kampen. Dommeren giver en Mundtlig advarsel til rød bryder.



Hvis rød bryder fortsætter med at udvise passiv indstilling trods dommerens mundtlige advarsel, skal dommeren stoppe kampen og give advarsel til den røde bryder (som begik fejlen i dette eksempel) og 1 point til blå bryder.

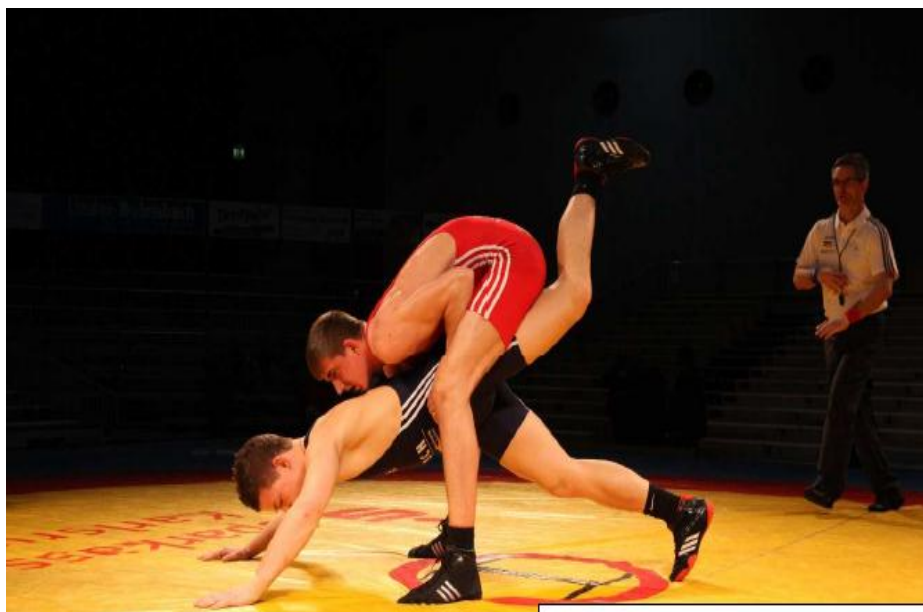


FORKERT i Græsk-Romersk brydning: Den nederste bryder løfter sit ben.

Det er forbudt for den nederste bryder at løfte, skubbe eller klemme med sine ben.

Dommeren skal give en mundtlig advarsel til den blå bryder. Hvis han fortsætter eller genoptager

Ulovligheder, skal dommeren give ham advarsel og 2 point til den røde bryder.



Blå bryder begår også ulovlighed hvis han bruger sine ben til at forhindre hans modstander at løfte ham.

FORKERT i Græsk-Romersk brydning: Krybe ud i rød zone



Rød bryder forsvarer sig ved at krybe ud i rød zone.....



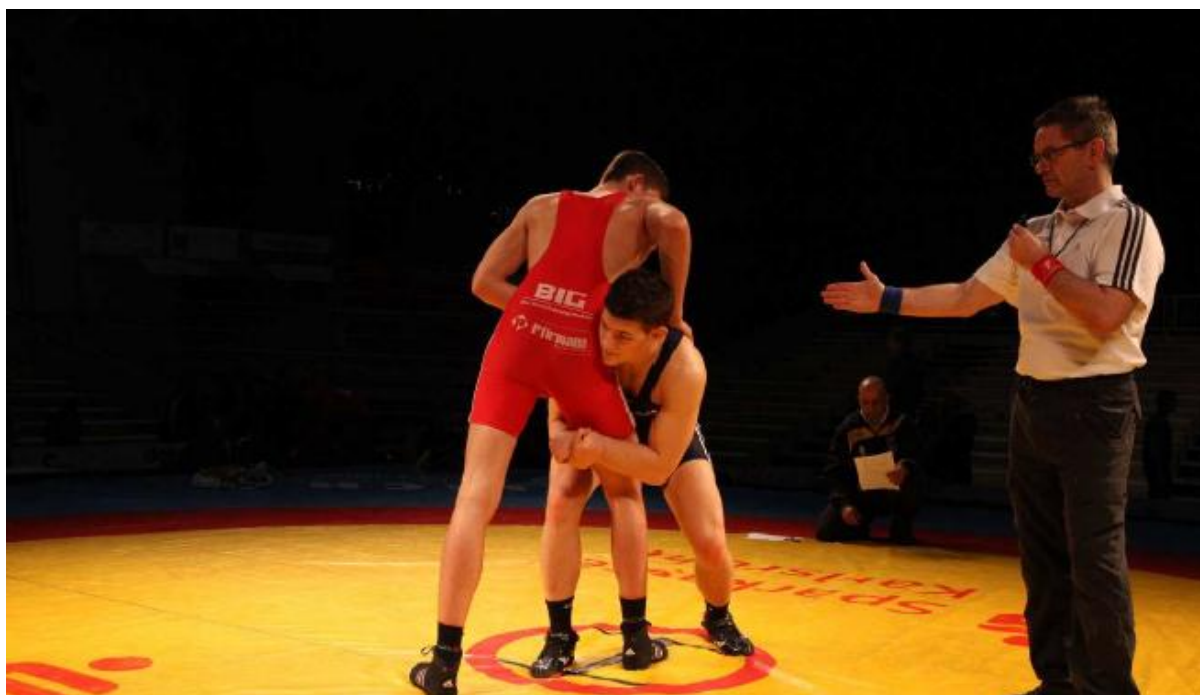
Dommeren skal beordre: "RED....STOP"

FORKERT i Græsk-Romersk, Fristil og Kvinde Brydning: Holde i fingrene



Dommeren prøver at få bryderne til at stoppe med at holde i fingrene. Hvis det ikke kan lykkes for dommeren, Skal dommeren straks stoppe kampen og give en mundtlig henstilling til bryderen/bryderne.

Fristil og Kvinde Brydning: Korrekt position i "Clinchen"

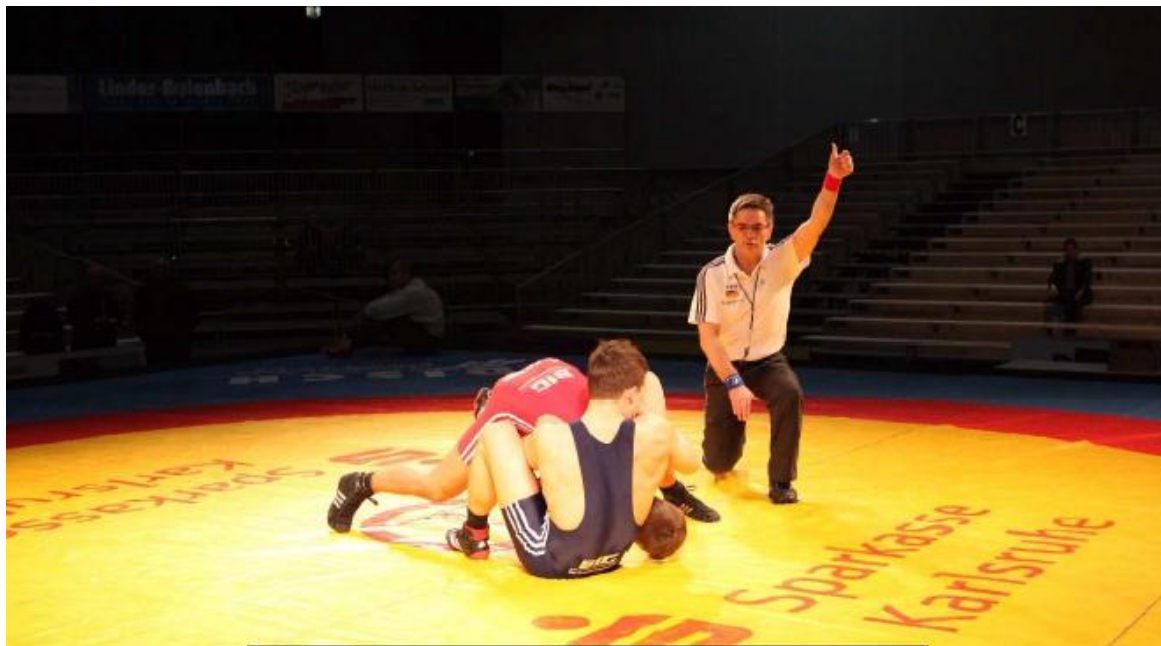


Blå bryder kan også sætte et knæ i madrassen



Dommeren fløjter når positionen er korrekt og stabil

Nedtagning



1 point til rød bryder, perioden er slut.... Det er ikke muligt for blå bryder at begynde kontra-angreb.